

# ARTE



# GENERALI

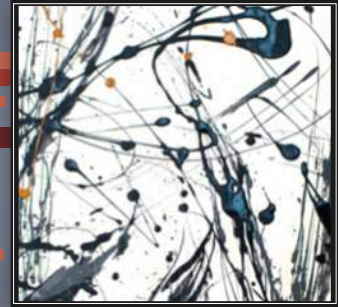
# Über Uns

Die Geschichte unseres Unternehmens reicht bis ins Jahr 1831 zurück, in dem die Assicurazioni Generali im damals österreichischen Triest gegründet wurde. Heute sind wir in 50 Ländern tätig und einer der größten Versicherungskonzerne weltweit. Der Eintritt in den deutschen Markt erfolgte 1845.

Inspiziert von fast zwei Jahrhunderten Passion für Kunst und Kultur bietet ARTE Generali spezialisierte Konzepte im Bereich Kunstversicherung an. Diese, auf die Bedürfnisse der Kunden zugeschnittenen Lösungen, werden ergänzt durch exklusive Services sowie innovative digitale Angebote, die Kunstsammler unterstützen und begleiten.



# Warum eine Kunstversicherung?



Im Vergleich zu anderen versicherten Gegenständen zeichnet sich ein Kunstwerk durch seinen historischen, finanziellen, emotionalen und ästhetischen Wert aus.

Um ein versichertes Kunstwerk gegen Zerstörung, Beschädigung und Verlust abzusichern ist deshalb ein allumfassendes Versicherungskonzept unerlässlich.

Kunst ist ...



historisch



emotional



ästhetisch



wertvoll

# Warum ARTE



Wir von ARTE Generali sind Experten mit Leidenschaft und kennen uns mit der Versicherung von Kunst und Sammlungsgegenständen aus.

Wir bieten umfangreiche, maßgeschneiderte Lösungen und Services an: Unser Ansatz ist ganzheitlich und orientiert sich an den Bedürfnissen unserer Kunden.

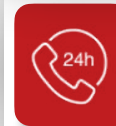
Unser Konzept basiert auf den folgenden vier Säulen, die wir mit Leidenschaft leben:



**Produkte**



**Expertise**



**Service**



**Digital**

# ARTE Produkte



## Innovative Versicherungslösungen auf Basis einer Allgefahrendeckung\*

- Versicherungskonzepte für private Kunstsammlungen, auf Wunsch auch in Verbindung mit einer Versicherung von Hausrat, Wertsachen und Wohngebäuden
- Absicherung von Firmensammlungen, inklusive Leihnahmen für Wechselausstellungen
- Versicherung von Museumsbeständen, sowie des ein- und ausgehenden Leihverkehrs
- Nagel zu Nagel Deckungen für Einzelausstellungen



# Expertise



## Ausgewiesene Experten auf allen Gebieten der Kunstversicherung

- Underwriting Expertise - Erfassung des jeweiligen Bedarfs durch erfahrene Underwriter sowie Definition der besten Lösung zur optimalen Absicherung
- Kunstexpertise - exklusive Beratung durch hauseigene Kunsthistoriker - zum Beispiel im Hinblick auf Wertentwicklungen und Schadenprävention
- Schadenexpertise - eigenes Schadenmanagement im engen Austausch mit spezialisierten Experten

# ARTE Service

 GENERALI

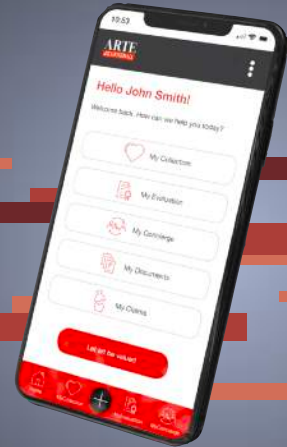


## 24 Stunden Erreichbarkeit, exklusiver Service für ARTE Generali Kunden

- Rund um die Uhr Schadenmeldung mit persönlichem Ansprechpartner
- Umfassendes Assistance-Paket im Privatkundenbereich über einen Haus- und Wohnungsschutzbrief inklusive IT-Assistance, sowie einen Konto- und Finanzschutzbrief
- Einzigartiger Concierge Service, mit Zugang zu einem Expertennetzwerk, ausgerichtet auf die Bedürfnisse des Kunden mit Betreuung rund um die Uhr, Unterstützung bei Begutachtung, Restaurierung, Transport, Lagerung etc.

# ARTE Digital

GENERALI



## Entwicklung von innovativen, digitalen Angeboten - zukunftsweisend in der Kunstversicherung

- Digitale Services zur Unterstützung der Kunden bei der Verwaltung ihrer Sammlung und ihrer Versicherung sowie beim Schadenmanagement mit der ARTE Generali App
- Innovative Anwendungen, wie Online-Bewertungen oder Kunstmarkttrends, basierend auf dem Einsatz von Künstlicher Intelligenz (KI)
- Webbasiertes Vermittlerportal: einfache Übermittlung von Anfragen, jederzeit Zugriff zu allen wichtigen Versicherungsdokumenten
- Wissensaustausch über eine vernetzte Art Community



Sprechen Sie uns gerne an.  
Wir sind für Sie da!



**Iris Handke**  
Head of Germany



**Kathrin Schmitz**  
Underwriter



**H el ene Hiblot-  
Karg**  
Senior Underwriter



**Dirk P ors**  
Claims Manager



[artesevice@generali.de](mailto:artesevice@generali.de)  
+49 (0) 89 5121 3300  
[www.ArteGenerali.com/de](http://www.ArteGenerali.com/de)

# ARTE



# GENERALI

Vertragsverwaltung:  
ARTE Generali GmbH  
Adenauerring 11  
81937 München

Risikoträger:  
Generali Deutschland  
Versicherung AG  
Adenauerring 7  
81737 München